

## SO ERSTELLEN SIE EINE KORREKTE DRUCKVORLAGE FÜR VERPACKUNGEN

Die folgenden Richtlinien sollen Ihnen dabei helfen, eine korrekte Druckdatei anzulegen. Sollten Sie Zweifel haben, laden Sie bitte die passende Vorlage von unserer Website herunter, konsultieren Sie unseren FAQ-Bereich, aktivieren Sie die optionale Dateiüberprüfung durch einen Mitarbeiter. Sie können auch unseren Kundenservice anrufen.

### 1 DATEIFORMAT

Unsere Systeme verarbeiten ausschließlich PDF-Dateien, die 1:1 im Endformat angelegt werden sollten (ohne Passwortschutz).

### 2 FARBEN

Farben können, abhängig vom Bedruckstoff, geringfügige Abweichungen aufweisen. Dies ist durch die physikalische Zusammensetzung der Materialien bedingt. Alle Dateien sollten in CMYK (Cyan, Magenta, Gelb, Schwarz) und mit dem Farbprofil Fogra 39 angelegt werden. Bilder in RGB- oder Pantone-Farben werden automatisch einer standardisierten Farbumwandlung unterzogen.

### 3 AUFLÖSUNG

Die optimale Auflösung für Großformatdrucke zwischen 250 und 300 dpi.

### 4 VORLAGE

Zur Erstellung einer korrekten Druckdatei für diese Produkte ist es notwendig, die Vorlage-Datei von der Webseite herunterzuladen, sie dann mit Ihrer eigenen Grafik zu versehen, die Falt- und Schnittlinien zu entfernen und nur die Randzugabe zu lassen und die Datei anschließend in PDF zu speichern.

Achten Sie darauf, die Zeichnungsskala nicht zu ändern und keine Größenänderung an der Vorlage vorzunehmen. Bitte entfernen sie alle hilfslinien ausser der grünen. Dies ist die beschnittlinie.

### OPTION FENSTER

Um die Druckdatei für diese Option korrekt anzulegen, laden Sie die dafür vorgesehene Vorlage von unserer Internetseite herunter. In der Vorlage ist der Bereich für das Fenster vorgegeben.

### 5 ZUSATZINFORMATIONEN

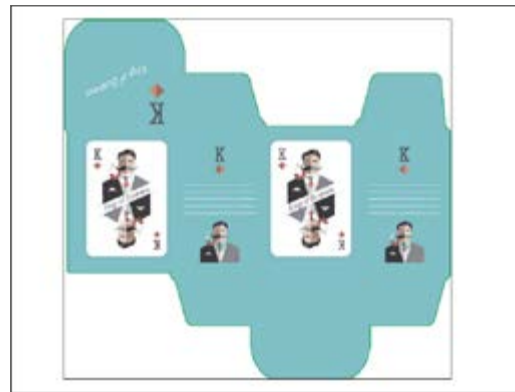
Die minimale druckbare Linienstärke beträgt 0,25 pt.

## PACKAGING



### FALSCHER DATEI

(hier wurde keine Grafik eingestellt und die Template-Ebene wurde nicht gelöscht).



### FALSCHER DATEI

(hier wurde die Größe des Produkts verändert).



### KORREKTE DATEI

(nur Grafik und Randzugabe, keine Größenänderung).

## PACKAGING MIT FENSTER



### FALSCHER DATEI

(hier wurde keine Grafik eingestellt und die Template-Ebene wurde nicht gelöscht).



### FALSCHER DATEI

(hier wurde die Größe des Produkts verändert).



### KORREKTE DATEI

(nur Grafik und Randzugabe, keine Größenänderung).