

SO ERSTELLEN SIE EINE KORREKTE DRUCKVORLAGE - SPIRALBLÖCKE

Die folgenden Richtlinien helfen Ihnen, eine korrekte Druckdatei zu erstellen. Bei weiteren Fragen finden Sie auch Hilfe in unseren FAQs auf unserer Internetseite. Außerdem können Sie unseren Profi-Datencheck und die Freereprint Versicherung nutzen. Unser Kundenservice steht Ihnen telefonisch oder per Chat zur Verfügung.

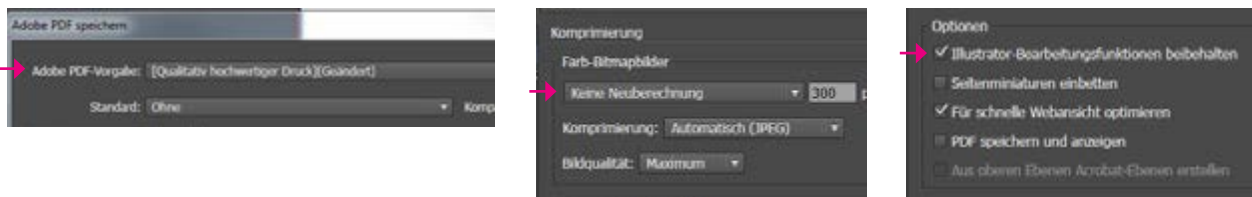
1 DATEIFORMAT

Senden Sie Ihre Druckdaten als **PDF im Maßstab 1:1 (ohne Passwortschutz)**.

2 VORLAGENDATEI

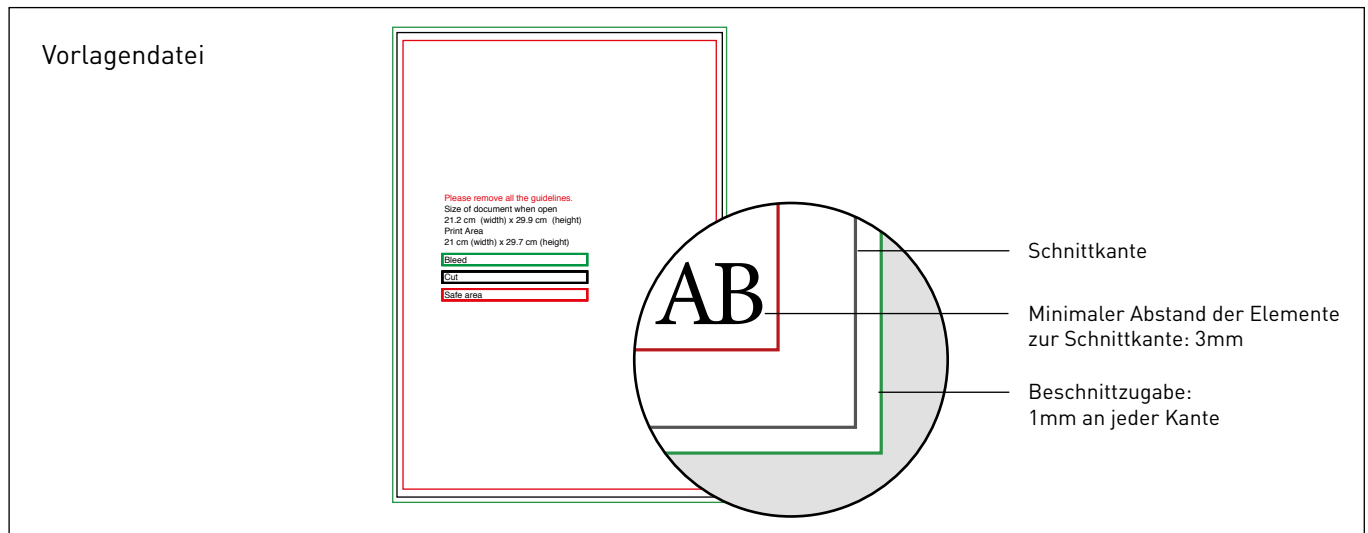
Laden Sie von unserer Internetseite **die Vorlagendatei** für Ihr Produkt herunter und nutzen Sie diese zur Gestaltung Ihrer Druckvorlage. Nachdem Sie Ihre Elemente eingefügt haben, **entfernen Sie alle Hilfslinien** und exportieren Sie Ihre Druckdaten als ein PDF pro Seite.

Speichern Sie die PDF-Datei in hochwertiger Qualität, ohne Neuberechnung mit einer niedrigeren Auflösung und halten Sie dabei die Ebenen separat.



3 RÄNDER UND BESCHNITZUGABE

Laden Sie die Vorlagendatei für Ihr Produkt herunter: **Die nötige Beschnittzugabe von 1mm** ist in unserer Vorlagendatei bereits entsprechend angelegt. Der minimale Abstand von Text oder Elementen zur Schnittkante beträgt mindestens **3mm**.



4 AUFLÖSUNG

Die optimale Auflösung für Ihre Druckdaten beträgt **300 dpi**.

5 FARBEN

Alle Dateien sollten im Farbraum **CMYK** (Cyan, Magenta, Gelb, Schwarz) angelegt sein. Bitte weisen Sie das **Farbprofil Fogra 39** zu.

Bilder im RGB-Format oder PANTONE Farben werden automatisch konvertiert mit einem Standard Profil zur Farbseparation

6 SCHRIFTEN

Die Schriftarten müssen **im PDF eingebunden oder in Kurven / Pfade ungewandelt werden**. Die Mindestschriftgröße beträgt 6 pt (für die Druckqualität / Lesbarkeit kleinerer Schriften können wir nicht garantieren).

7 ZUSÄTZLICHE INFORMATIONEN

Die minimale Linienstärke beträgt **0,25 pt.** Wir **empfehlen Ihnen, Ränder und Passpartouts nicht zu nahe der Schnittkante anzulegen** um Probleme durch leichte Abweichungen in der Genauigkeit zu vermeiden.

Beim Druck von deckenden, überlappenden Bereichen wird standardmäßig der Bereich unterhalb der obersten Druckfarbe ausgespart. Durch Überdrucken können Sie Blitzer vermeiden und sichergehen, dass sich aneinander angrenzende Farbbereiche überlappen. Um unerwartete Farbverschiebungen zu vermeiden, **stellen Sie sicher, dass Ihre Druckdaten kein Überdrucken für Farbfelder oder Texte enthalten.**

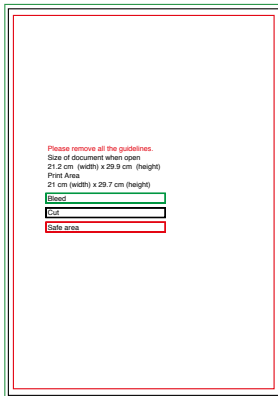
Ohne Überdrucken




Mit Überdrucken




HINWEIS - Kleinformate



LADEN SIE DIE VORLAGENDATEI HERUNTER



FÜGEN SIE IHRE ELEMENTE EIN



ENTFERNEN SIE ALLE HILFSLINIEN



SPEICHERN SIE DAS PDF



PDF



300 dpi



CMYK



FOGRA 39



1mm Beschnittzugabe



Schnittmarken