

## SO ERSTELLEN SIE EINE KORREKTE DRUCKVORLAGE FÜR

### THEKE MIT TOPSCHILD

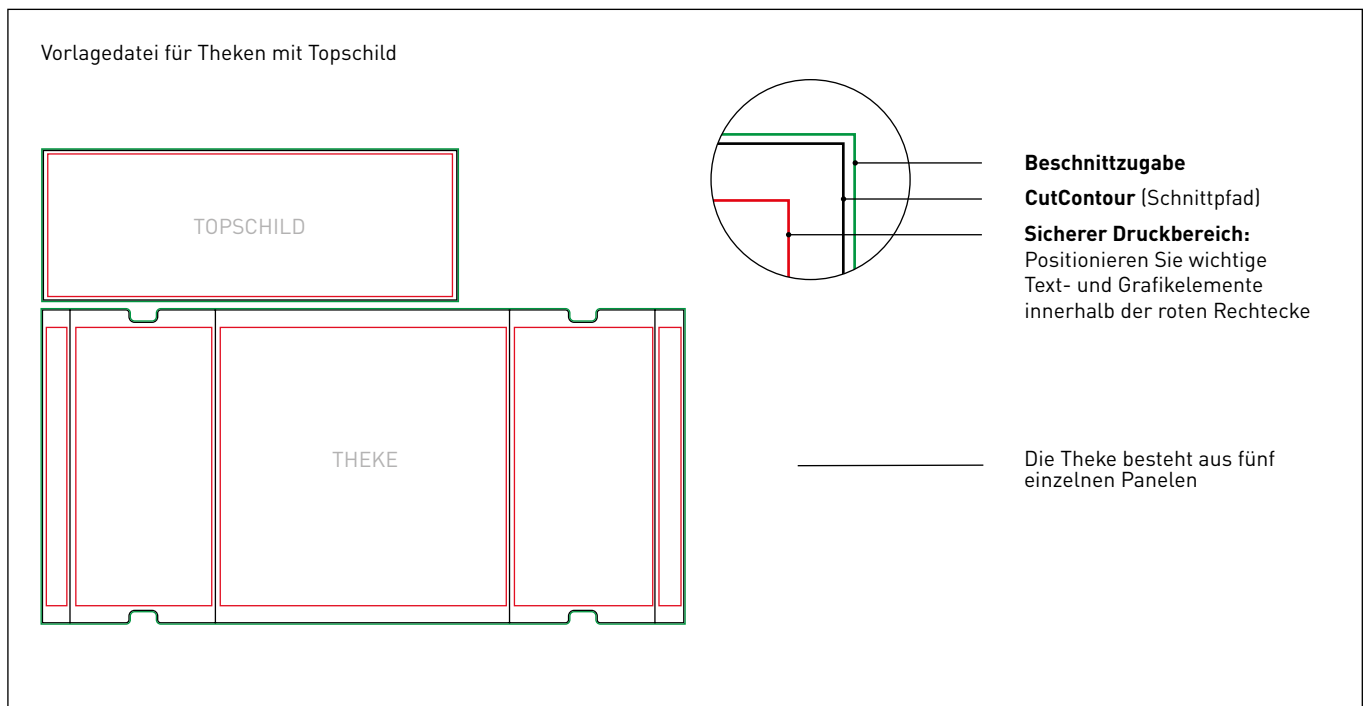
Die folgenden Informationen sollen Ihnen dabei helfen, eine korrekte Druckdatei zu erstellen. Falls Sie noch Zweifel haben sollten, empfehlen wir Ihnen als Hilfe, die Vorlage herunterzuladen, die FAQs auf unserer Seite zu lesen, die Option „Profi-Datencheck“ zu aktivieren oder unseren Kundenservice anzurufen.

#### 1 DATEIFORMAT

Senden Sie uns Ihre Druckdatei als **PDF-Datei (nicht passwortgeschützt)** zu.

#### 2 VORLAGE

**Laden Sie die Vorlage** des von Ihnen bestellten Produkts von unserer Website herunter und verwenden Sie diese als Grundlage: Darin sind die von Ihnen im Kostenvoranschlag angegebene Größen, die Beschnittzugabe sowie weitere Hilfslinien bereits richtig vorgegeben. Fügen Sie Ihre Grafik ein, **löschen Sie alle Hilfslinien mit Ausnahme der grünen** und speichern Sie die PDF-Datei in hochwertiger Qualität und ohne Schnittmarken ab.



### ANMERKUNG zu Theken mit Topschild



LADEN SIE DIE  
VORLAGE HERUNTER



FÜGEN SIE IHRE  
GRAFIK EIN



LÖSCHEN SIE  
ALLE HILFSLINIEN



SPEICHERN  
SIE DAS PDF



DRUCKER-  
GEBNIS

### 3 FARBEN

Alle Dateien müssen im **CMYK-Farbmodus** (Cyan, Magenta, Gelb, Schwarz) mit **Farbprofil Fogra 39** angelegt sein. Bilder in RGB- oder mit PANTONE-Farben werden automatisch einer standardisierten Farbumwandlung unterzogen. Eine Farbe kann je nach Druckmedium geringfügige Abweichungen in ihrem Erscheinungsbild aufweisen. Dies ist durch die physikalische Beschaffenheit des Materials und die Grundfarbe des Materials bedingt.

### 4 AUFLÖSUNG

Die optimale Auflösung der Druckdateien liegt **zwischen 100 und 150 ppi**.

### 5 ZUSÄTZLICHE INFORMATIONEN

Die druckbare Mindestlinienstärke beträgt 0,5 pt. Wir **raten Ihnen davon ab, Rahmen zu nah an den Rändern** zu positionieren, um Ungenauigkeiten aufgrund von Schnitttoleranzen zu vermeiden.

## ANMERKUNG zu den Produkteigenschaften

**Achtung:** Positionieren Sie keine wichtigen Grafikelemente außerhalb des sicheren Druckbereichs, um zu vermeiden, dass sie von der Struktur der Theke verdeckt werden.

